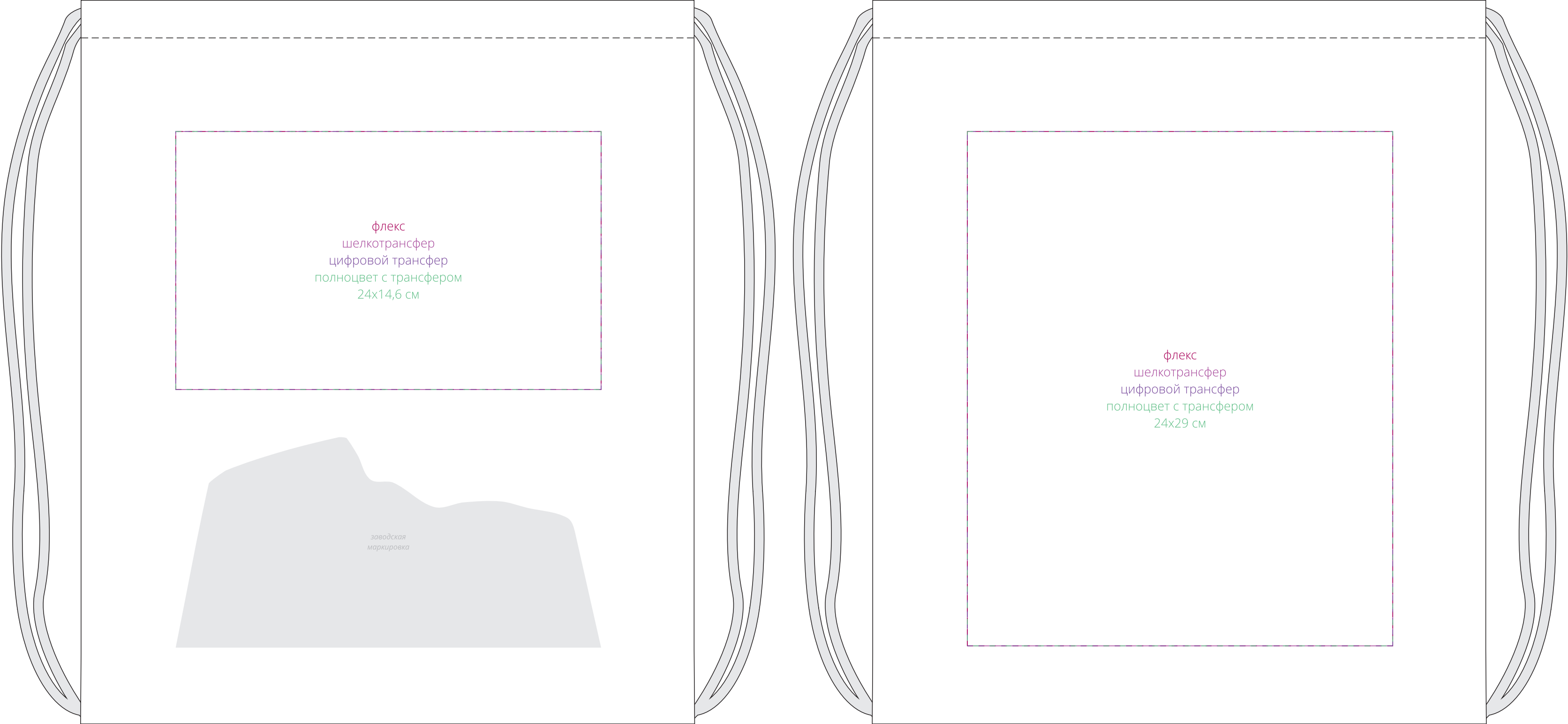


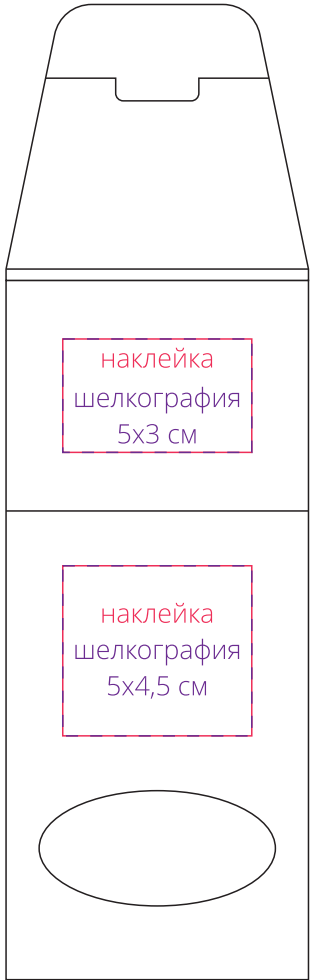
сумка
M1:2



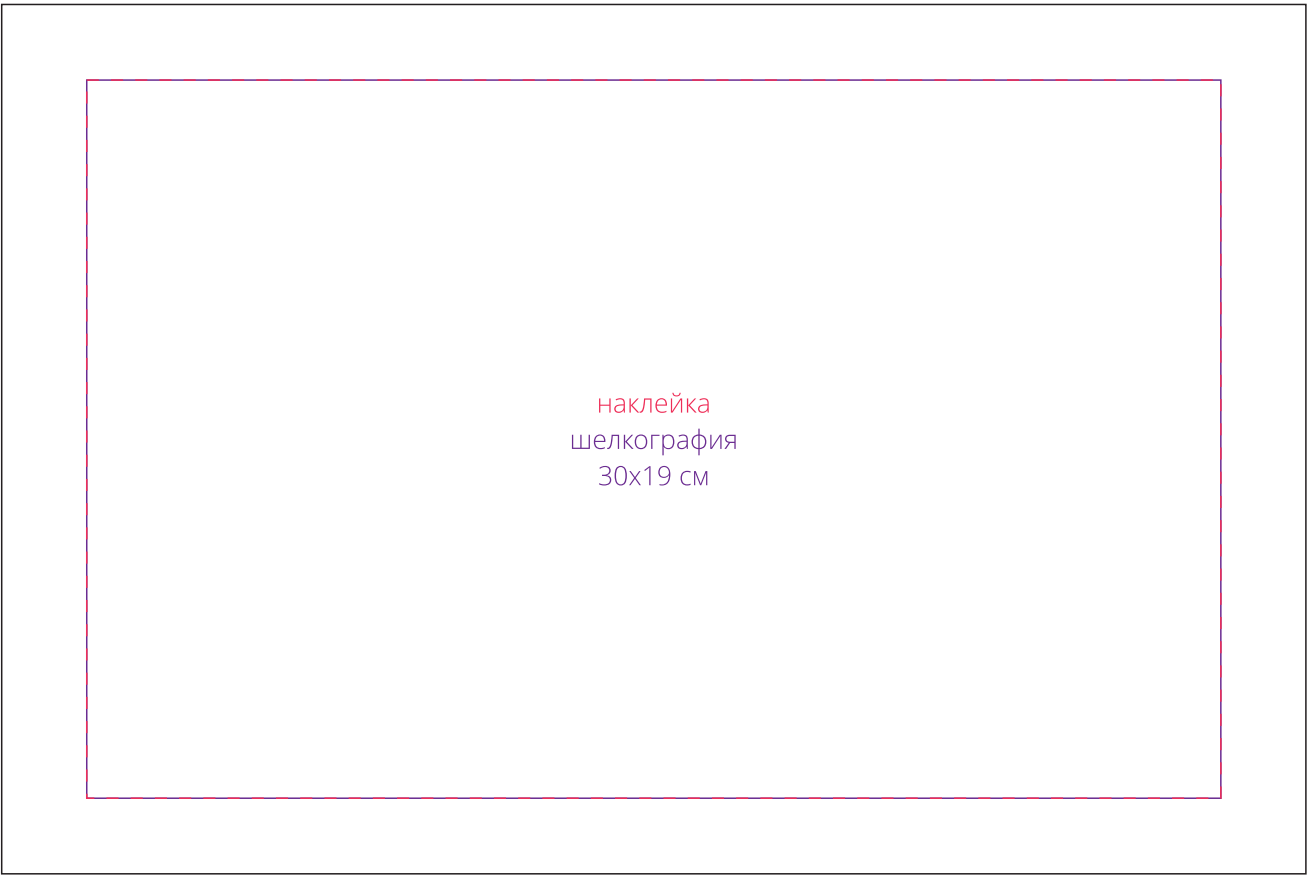
сторона а

сторона б

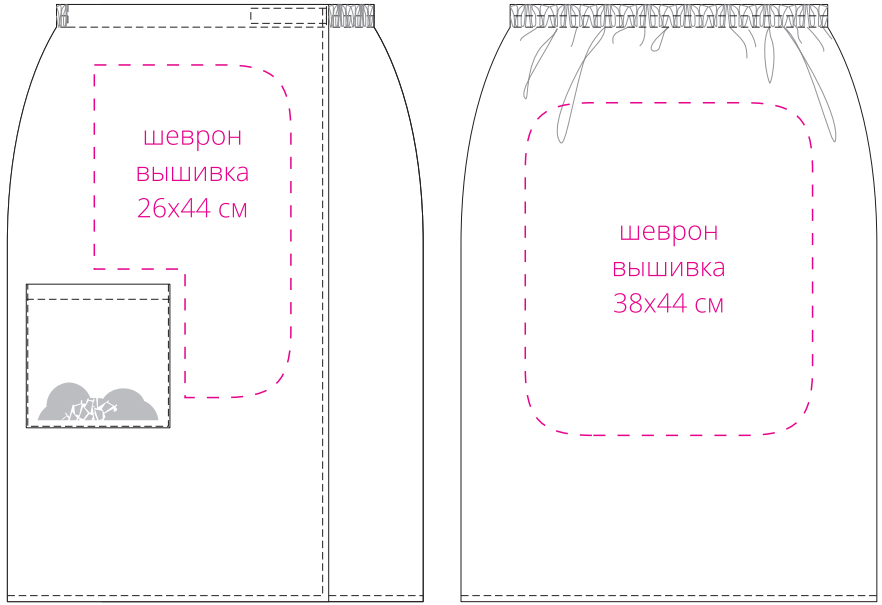
коробка для чая
M1:2



коробка
M1:2



килт
M1:10



Внимание!

Для шелкографии по цветным и темным поверхностям рекомендуем использовать черный, белый, золотистый и серебристый цвета во избежание проявления оттенка основы.

Для вышивки и вышивного шеврона:
- не рекомендовано делать нанесение максимально возможного размера, так как это придаст изделию дополнительную жесткость. Оптимальный размер 20x15 см.